

### رادیاتورهای پانلی فولادی

مزایای رادیاتور پانلی فولادی لورج:

- بازده حرارتی در رادیاتور فولادی پانلی بیشتر از آلومینیومی است بطوریکه یک متر رادیاتور پانلی نوع PKKP با ۱۵ پره رادیاتور آلومینیومی موجود در بازار که هم ارتفاع باشند، برابر است.
- در نوع آلومینیومی به علت واکنش بین مس مبدل پکیج و آلومینیوم رادیاتور، گاز هیدروژن تولید می شود که باعث می گردد رادیاتور بطور مداوم نیاز به هواگیری داشته باشد، ضمناً موجب تشکیل رسوب و گرفتگی در مبدل پکیج و نهایتاً سوراخ شدن رادیاتور آلومینیومی را در پی دارد ولی در نوع پانلی فولادی این عیب وجود ندارد.
- براساس تحقیقات صورت پذیرفته عناصر مخرب آزاد شده در رادیاتورهای آلومینیومی باعث خوردگی و نهایتاً خرابی برخی اجزاء پکیج شوفاژ دیواری می گردد، در حالی که این مورد در رادیاتورهای پانلی فولادی اتفاق نمی افتد.
- امکان تمیز کردن آسان.
- در نوع آلومینیومی به علت اینکه حرارت دهی تابشی بیشتر از پانلی است، باعث تغییر رنگ دیوار می شود.
- مدت زمان گارانتی بیشتر.
- صرفه جویی در مصرف انرژی و نهایتاً هزینه کمتر.
- کاهش استهلاک و افزایش طول عمر پکیج در نوع پانلی.
- قیمت پائین تر نسبت به رادیاتور آلومینیومی.
- خط تولید تمام اتوماتیک و جوشکاری یکنواخت.
- حجم آگیری فوق العاده کم که موجب بالا رفتن سرعت انتقال دما می شود.
- امکان تولید رادیاتورهای دو طرف بوسیله نصب با بست گیرهای.
- در تولید رادیاتورهای پانلی لورج از ورق های ۱/۲ میلیمتری با گرید DC01 مطابق با استاندارد EN10130, EN10131 استفاده می شود.
- قابل تولید در سه نوع استاندارد، کامپکت و بهداشتی.
- ۱۲ سال گارانتی طلایی.



**13 bar**  
Pressure Test  
High Performance

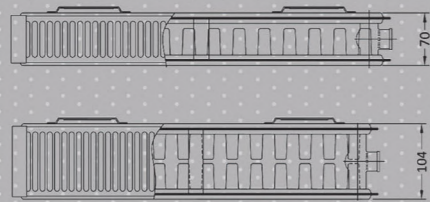
**Standard 33 (PKKP)**  
With 3000 mm Length  
3 Convectors, 3 Panels



مدل رز ● مدل پربازده ● مدل آذر ● مدل افروز ●

جدول بازده حرارتی رادیاتور پانلی نوع استاندارد با طول ۱ متر  
ارتفاع ۵۵۵ میلیمتر - آکس ۵۰۰ میلیمتر

Types	Δt 50°C		Δt 60°C	
	Wat/m	Kcal/hm	Wat/m	Kcal/hm
Type 21	1324	1138	1679	1443
Type 22	1720	1479	2187	1880



### کولرهای آبی



کولرهای سلولزی  
Cellulose Evaporative  
Air Cooler

Model: LC80 / LC80 with Turbo Fan

کولرهای هوادهی از بالا  
Up Draft Evaporative Air Cooler

Model: LC40 / LC55



کولرهای راندمان بالا  
Evaporative Air Cooler

Model: LC35 HE / LC50 HE



کولرهای آبی معمولی  
General Water Cooler

Model: LC35 / LC50 / LC70



کولرهای آبی قابل حمل  
Portable Evaporative Air Cooler

Model: LC29

### مشخصات فنی کولرهای آبی

مشخصات فنی	سری سلولزی	سری خروجی از بالا	سری عمومی	سری قابل حمل	سری راندمان بالا
مدل	LC80	LC40	LC35	LC29	LC50 HE
هوادهی (برفند بسایر)	۸۳۰۰ متر مکعب بر ساعت ۴۹۰۰ فوت مکعب بر دقیقه	۸۳۰۰ متر مکعب بر ساعت ۴۹۰۰ فوت مکعب بر دقیقه	۸۳۰۰ متر مکعب بر ساعت ۴۹۰۰ فوت مکعب بر دقیقه	۸۳۰۰ متر مکعب بر ساعت ۴۹۰۰ فوت مکعب بر دقیقه	۸۳۰۰ متر مکعب بر ساعت ۴۹۰۰ فوت مکعب بر دقیقه
بازده خنکی	۸۰٪	۹۰٪	۸۰٪	۷۰٪	۸۸٪
نوع و قدرت موتور	الکتروژن و موتور ۱/۳ اسب بخار	الکتروژن و موتور ۱/۳ اسب بخار	الکتروژن و موتور ۱/۳ اسب بخار	الکتروژن ۱/۸ اسب بخار	الکتروژن راندمان بالا ۱/۳ اسب بخار
نوع و قدرت پمپ آب	الکتروژن راندمان بالا ۱/۳ اسب بخار	الکتروژن راندمان بالا ۱/۳ اسب بخار	الکتروژن راندمان بالا ۱/۳ اسب بخار	الکتروژن راندمان بالا ۱/۳ اسب بخار	الکتروژن راندمان بالا ۱/۳ اسب بخار
ابعاد (میلیمتر)	۹۰۰×۹۳۰×۱۱۴۰	۹۲۰×۸۹۵×۱۱۶۵	۷۳۰×۷۳۰×۸۶۰	۶۲۰×۴۵۰×۵۵۰	۸۷۰×۸۷۰×۱۰۰۰
وزن خاص محصول	۷۹ کیلوگرم	۷۸ کیلوگرم	۶۹ کیلوگرم	۲۰ کیلوگرم	۷۳ کیلوگرم
وزن کولر با آب	۱۲۷ کیلوگرم	۱۲۶ کیلوگرم	۱۱۷ کیلوگرم	۳۶ کیلوگرم	۱۱۷ کیلوگرم
گرید انرژی	E	D	E, F	-	A

سیستم ایمنی: مجهز به کلید محافظ جان و قطع دو قطب (قطع همزمان فاز و نول)

نوع رنگ: الکترواستاتیک - پلی استر می باشد.  
نوع ورق: گالوانیزه با پوشش ۲۲۰-۲۰۰ gr/m<sup>2</sup> می باشد.



نشان آرامند

اصفهان: خیابان شیخ صدوق شمالی، نیش خیابان هفت دست غربی، ساختمان لورچ، کد پستی: ۸۱۶۳۶۴۵۱۵۸  
واحد فروش: ۰۲۰۲-۳۶۶۱۹۰۰۲ - ۰۲۰۲-۳۶۶۳۹۰۰۲ - ۰۳۱-۳۶۶۲۸۰۰۲ : فکس: ۰۳۱-۳۶۶۲۳۶۷۴  
دفتر تهران: خیابان جردن، خیابان گلستان، پلاک ۸۷ تلفن: ۰۲۱-۲۲۶۵۳۶۷۹ - ۰۲۱-۷۵۹۶۸

www.lorchco.com

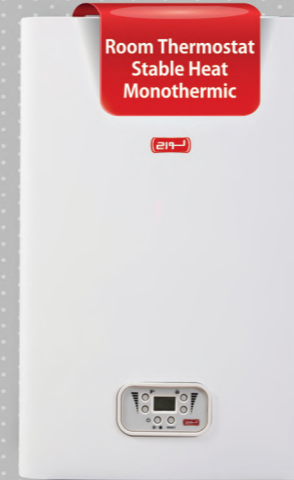
مرکز ارتباط با مشتریان: ۰۳۱ - ۴۰۳۰



2019 - 2020  
WALL HUNG BOILER



پکیج های شوفاژ دیواری



**پکیج هرما**  
بدون نوسان دمای آب ، فن دار ، دو مبدله ، راندمان ۹۳/۵٪  
دوستدار کاربر ، دارای ابعاد مناسب و کوچک

Model: **Herma 24**

**پکیج هیرو**

بدون نوسان دمای آب، فن دار، دو مبدله دارای LED  
راندمان ۹۳٪، دارای ابعاد مناسب و کوچک

▶ Model: **Hero 24**



**پکیج آرتمن**

کاندنسینگ، سازگار با سیستم گرمایش از کف  
صرفه جویی در مصرف انرژی، راندمان ۱۰۸٪

Model: **Artman 32**

**پکیج آدنا**

بدون نوسان دمای آب، فن دار، دو مبدله، تمام دیجیتال ،  
دوستدار کاربر، راندمان بالاتر از ۹۳/۵٪  
دارای ابعاد مناسب و کوچک

▶ Model: **Adena 24, 28 & 32**



هیرو	آرتمن	هرما	آدنا			واحد اندازه گیری	شرح جزئیات
24	32	24	24	28	32		
25.2	32	25.2	25.2	31	33.8	kw	حداکثر توان اسمی
23.5	31.4	23.5	23.5	28.8	31.3	kw	ظرفیت حرارت خروجی
85	85	85	85	85	85	°C	حداکثر دمای آب مدار گرمایش
60	60	60	60	60	60	°C	حداکثر دمای آب مدار آب گرم
0.3	0.3	0.3	0.3	0.3	0.3	bar	حداقل فشار آب راه اندازی
5	6.5	5	5	6	6.5	m.w.c	حداکثر ارتفاع پمپ
6	12	6	6	12	12	lit	ظرفیت منبع انبساط
3/4	3/4	3/4	3/4	3/4	3/4	inch	اندازه اتصالات ورودی و خروجی سیستم گرمایشی
1/2	1/2	1/2	1/2	1/2	1/2	inch	اندازه اتصالات ورودی و خروجی آب بهداشتی
3/4	3/4	3/4	3/4	3/4	3/4	inch	اندازه اتصالات گاز
60/100 80/80	60/100 80/80	60/100 80/80	60/100 80/80	60/100 80/80	60/100 80/80	mm	قطر دودکش
27	54	27	27	36	36	kg	وزن
456	456	456	456	456	456	mm	عرض
690	690	690	690	690	690	mm	ارتفاع
240	332	240	240	332	332	mm	عمق